

ハイグレード賃貸マンション

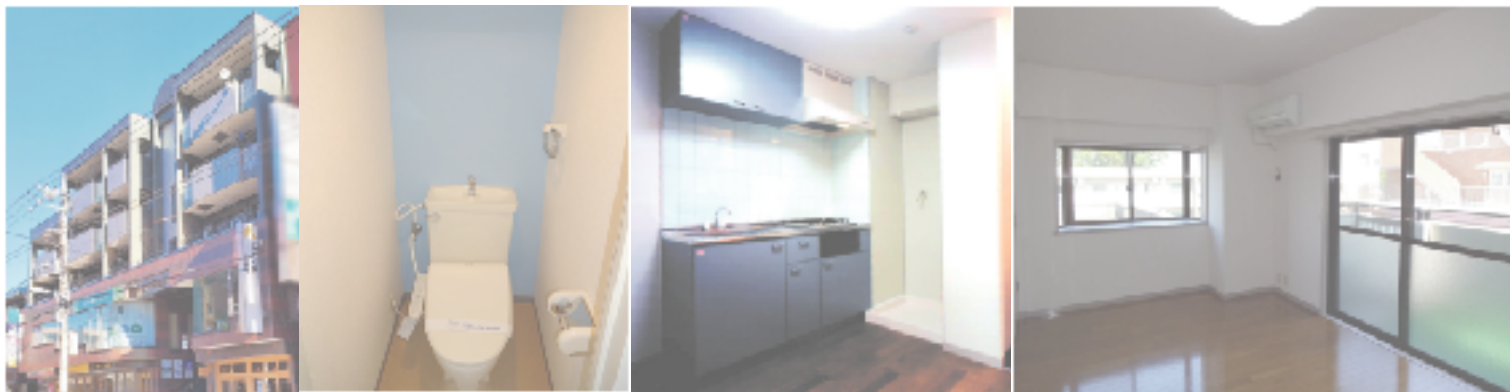
Wisteria Sengawa

ウイステリア仙川

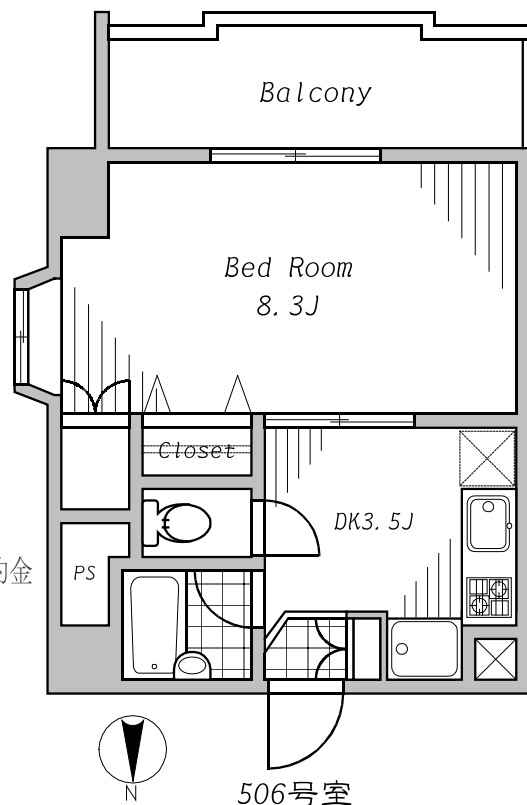
ITO PLANNING Presents 🎁 Summerキャンペーン (7月末迄のご契約)

《仙川駅》徒歩3分の好立地!! 最高の利便性、HighSenseな生活、安心をご堪能下さい

♪より快適な生活をお求めの単身者から新婚カップル...皆様へ♪



F Type (27.80㎡)



図面と現況が異なる場合は現況を優先します。

募集住戸 9/末～入居可
(9/16 ご退去)

506号室 (1DK/27.80㎡)
キャンペーン価格: 82,000円/月
(共益費: 4,000円/月)

オートロック	エレベーター 2021.12 新規交換	カラーモニター インターホン
トイレ バス別	宅配 BOX	IN光ケーブル B7レッツ NURO対応
システムキッチン 2口ガスコンロ グリル付き	防犯対応 シリンダー	室内 洗濯機置場
エアコン	ウォッシュレット	東南角部屋

- LIFE INFORMATION
- 徒歩1分圏内商業施設
Bakeryコムギノホシ・スーパーいなげや
しまむら・コマダ珈琲・100円SHOP(Seria)
ドラッグストアウェルパーク
コンビニ(セブンイレブン)
スポーツジム(ルネサンス)
 - 駅前商業施設
クィーンズ伊勢丹・京王ストア・西友
ユニクロ・島忠ホームズ・無印良品
ホットヨガスタジオLAVA・スターバックスコーヒー
カルディ・猿田彦珈琲・マクドナルド
フレッシュネスバーガー・BURGER KING
吉野家・松屋・すき家・CoCo壱番屋
鳥貴族・サイゼリヤ
その他、飲食店・服飾/雑貨店・スーパー銭湯
医療/美容関係...等多数
 - 公共施設
バス(三鷹・吉祥寺・三鷹台・成城学園前
・狛江 行き)
三菱UFJ銀行・みずほ銀行・三井住友銀行
芝信用金庫・郵便局
白百合女子大学・桐朋学園
かおる幼稚園・グラン仙川ちとせ保育園

- 無料駐輪場あり
- バイク置場(近隣地) 6,600円~/月額(税込)

■必要書類等■

	▼契約者	▼連帯保証人ありの場合
審査時	身分証明書	電話による確認
契約時	銀行印	連帯保証人印鑑証明書【実印】

◆交通ACCESS◆

- ◇調布市仙川町3-2-4
- ◇京王線『仙川駅(区間急行停車)』徒歩3分



◆基本構造等◆

- ◇鉄筋コンクリート造 地上5階建 ◇総戸数 全19戸(住戸)
- ◇竣工 1994年3月(2014年8月 大規模修繕済)

■基本賃貸条件■

- 敷金:1ヶ月 // 礼金:1ヶ月(キャンペーン価格)
- 契約期間:2年間 更新料:新賃料の1ヶ月分
- キャンペーン利用の為、1年未満解約時、賃料1ヶ月(共益費含む)の違約金
- 夫婦入居可。但しお子様はご遠慮ください。
- 当社指定住まいの保険要加入(24,190円/2年間)
- [ライフサポート24]要加入(15,000円税別/2年間)
*24H・365日緊急設備対応
- 保証会社(日本セーフティー株)をご利用頂きます。
初回保証料借主負担(賃料+共益費の50%)
継続保証料借主負担